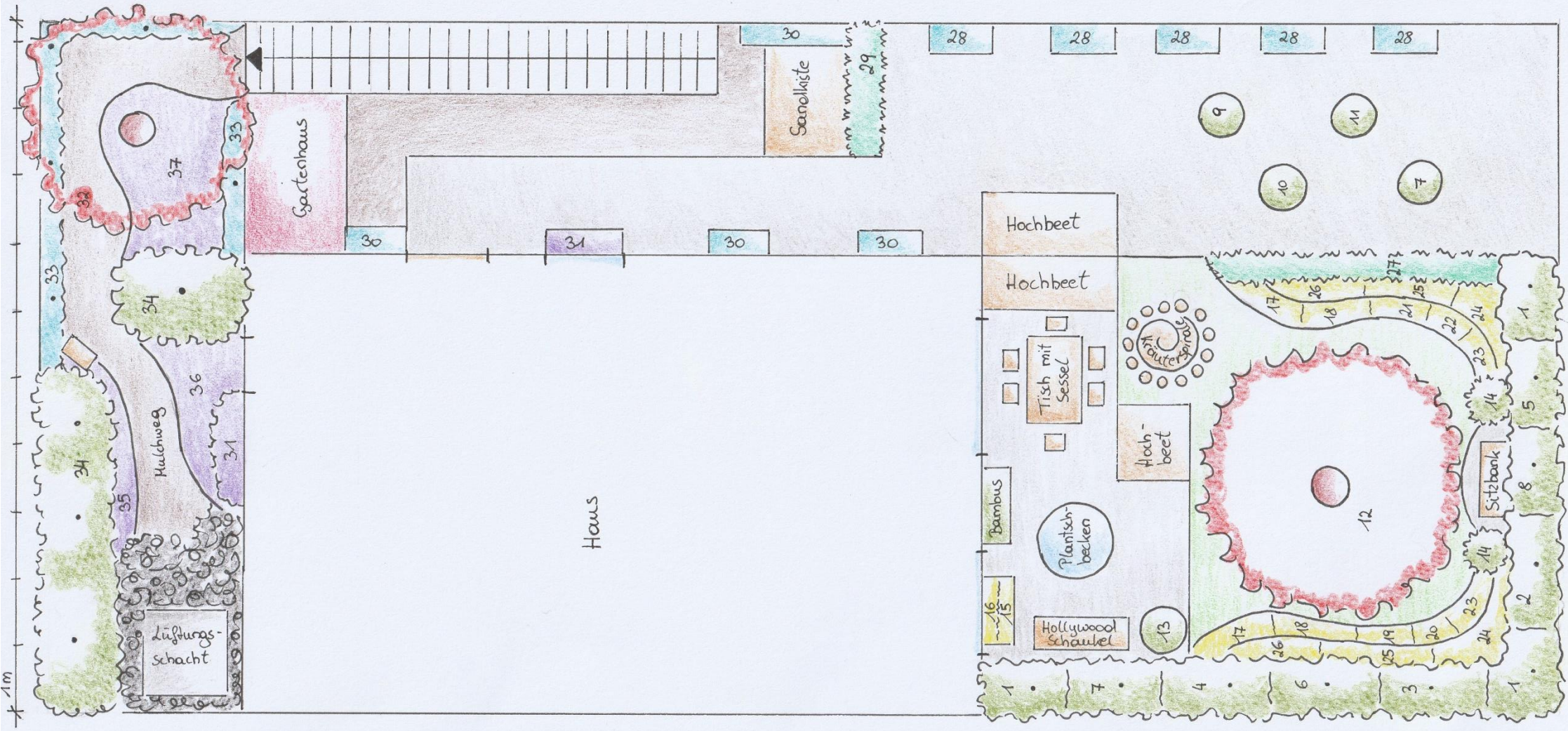


Gartenplanung - Familie Lang



- Baum
- Gras
- Strauch
- Sonnenstaude
- Kletterpflanze
- Schattenstaude

Pflanzen- & Preisliste - Musterauszug

*Preisangaben sind unverbindliche Richtlinien

1) Anzahl 3x **Preis:** à € 14,90 / ca. 40 cm
Name: *Sambucus nigra* ‚Black Tower‘ - Säulenholunder
Blüte: rosa / Juni / duftend
Höhe: 2,5 m **Breite:** 1 m



2) Anzahl 1x **Preis:** á € 10,60 / ca. 40 cm
Name: *Buddleja davidii* ‚Black Night‘ - Sommerflieder
Blüte: violett / August - September / duftend
Höhe: 2-3 m **Breite:** 2-3 m
Besonders: Schmetterlingsnährgehölz



3) Anzahl 1x **Preis:** á € 24,10 / ca. 40 cm
Name: *Callicarpa bodinieri* - Schönfrucht
Blüte: lila / Juli - August
Höhe: 2 m **Breite:** 2 m



4) Anzahl 1x **Preis:** á € 19,90 / ca. 40 cm
Name: *Hibiscus syriacus* ‚Helene‘ - Eibisch
Blüte: weiß mit roter Mitte / Juli - September
Höhe: 2-3 m **Breite:** 2 m



5) Anzahl 1x **Preis:** á € 10,60 / ca. 40 cm
Name: *Ligustrum vulgare* ‚Atrovirens‘ - Heimischer Liguster
Blüte: weiß / Juli - August
Höhe: 3-4 m **Breite:** 2,5 m
Besonders: Bienen- & Schmetterlingsweide



Pflegetipps - Musterauszug

Gehölzschnitt: Die Sträucher und die Bäume werden im Herbst geschnitten, am besten jährlich immer in die dünnen Zweige, dass vertragen die Pflanzen am Besten. Ausnahme sind ...

Gräser & Stauden: Die Gräser im Herbst oben zusammenbinden, damit das „Herz“ geschützt ist, im Frühjahr dann bodennahe abschneiden. Die Stauden ...

Allgemeines: Die Beete mit z.B. Natursteinen einfassen, um das Beet optisch und praktisch von der Rasenfläche abzutrennen. Die Beete mit ...

Ökologische Tipps - Musterauszug

Um viele verschiedene Nützlinge in den Garten zu locken, ist es wichtig, diesen strukturreich zu gestalten. In der Praxis heißt das, viele verschiedenen Lebensraumtypen, wie Hecken, Bäume, Staudenbeete, Trocken- und Feuchtstandorte.

Weiters ist eine naturnahe Bewirtschaftungsform sehr wichtig, wie die Verwendung von umweltfreundlichen Materialien (Holz, Stein), regelmäßiges Mulchen, Komposthaufen oder Nützlingsunterkünften, sowie der Verzicht auf Pestizide, Torf und synthetische Spritzmittel. Mehr Details dazu finden sich in den Pflegetipps.

Gezielte Förderung einzelner Tiergruppen / Tiere:

Vögel:

Vögel benötigen Mischhecken und Bäume wo sie genügend Nahrung, Nist- und Schlafplätze finden. Ideal dafür sind Sträucher oder Bäume die Früchte tragen. Weiters bevorzugen Vögel

...